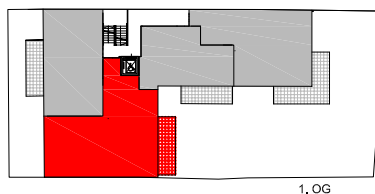


Geschoss	Top
OG1	05
Vorraum	11,05 m ²
AR	1,68 m ²
Wohnküche	25,88 m ²
Bad	4,63 m ²
Bad	4,90 m ²
WC	1,58 m ²
Gang	5,22 m ²
Zimmer	14,47 m ²
Zimmer	14,77 m ²
Zimmer	15,01 m ²
Gesamtnutzfläche	99,19 m²
Balkon	12,26 m ²
ELR 05	3,51 m ²

HINSICHTLICH DER BODEN- UND WANDBELÄGE, SOWIE DER ELEKTRO-, SANITÄR-, UND SONSTIGEN AUSSTATTUNGEN GILT AUSSCHLIESSLICH DIE JEWEILS AKTUELLE BAU- UND AUSSTATTUNGSBESCHREIBUNG; EINRICHTUNGSGEGENSTÄNDE SOWIE KÜCHEN UND UNVERBINDLICHE PLANKOPIE, ÄNDERUNGEN WÄHREND DER BAUAUSFÜHRUNG VORBEHALTEN! KOTEN SIND NICHT FÜR DIE BESTELLUNG VON EINBAUMÖBEL VERWENDBAR- NATURMASSE SIND ERFORDERLICH! ALLE QUADRATMETERANGABEN SIND NACH ROHBAUMMASSEN BERECHNET UND CA.- ANGABEN. MASSTOLERANZEN BIS 3% SIND MÖGLICH.



**Enzersdorferstrasse 70
A-2340 Mödling**

1.Obergeschoss 14.6.2021

Masstab 1:100 Top 05